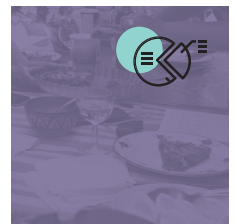
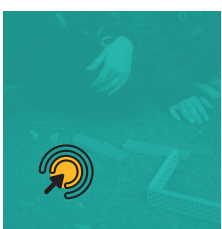
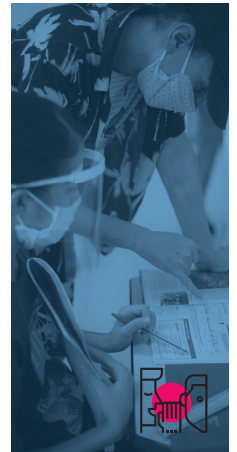
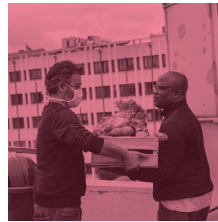


2020

# OBSERVATOIRE DES CENTRES SOCIAUX

Bas-Rhin



## **SOMMAIRE**

---

ÉDITO .....	01
PORTRAIT DES CENTRES SOCIAUX ET SOCIOCULTURELS .....	02
CARTOGRAPHIE DES CENTRES SOCIAUX ET SOCIOCULTURELS .....	03
DES QUESTIONS SOCIÉTALES AU CŒUR DES PROJETS DES CENTRES .....	04
DES BÉNÉVOLES ET DES SALARIÉS AU SERVICE DU PROJET .....	07
NOTE MÉTHODOLOGIQUE SENACS .....	08
FICHE NATIONALE .....	09

## Le centre social et socioculturel : passeport vers une citoyenneté solidaire

Les valeurs de démocratie, de solidarité et de dignité sont au fondement de toute l'action de ces foyers d'initiatives portés par des habitants que sont les centres sociaux et socioculturels. En mettant en œuvre pour et surtout avec les habitants un projet de développement social ambitieux, ils agissent au quotidien sans exclusive de genre, d'âge, de croyance, de ressource ou de culture.

Avec l'ensemble des acteurs institutionnels et associatifs, l'objectif est de :

- consolider les liens entre les habitants,
- développer le tissu social,
- développer la parentalité, notamment par la mise en œuvre d'un projet d'animation collective famille,
- construire les conditions d'un vivre ensemble harmonieux.

Ils permettent à chaque citoyen de développer son esprit critique et de consolider son libre arbitre. Des actions dans les domaines de la famille, du sport, du loisir ou de la culture sont autant de moyens au service de ces objectifs.

Les centres sociaux proposent aussi des services aux familles : accueils de loisirs et actions jeunesse, accompagnement à la scolarité, petite enfance, apprentissage musical, restauration, etc. Ils impliquent et engagent les habitants, des plus jeunes aux plus âgés, dans des activités culturelles, des pratiques intergénérationnelles, des projets de développement, personnels ou collectifs, ou encore dans des pratiques interculturelles.

Au cours de la crise sanitaire que nous avons vécue en 2020, les salariés et les bénévoles des centres sociaux ont fait preuve d'ingéniosité et de créativité pour garder le lien avec les habitants. Ils ont mis en œuvre des modalités nouvelles pour :

- accueillir, écouter et informer les habitants (sms, réseaux sociaux...)
- organiser des actions collectives (animations balcon, groupe sur les réseaux sociaux...)
- développer les solidarités vers ceux qui en ont le plus besoin (distribution alimentaire, courses, accompagnement à l'usage numérique, permanence photocopieuse...)

Les centres sociaux démontrent au quotidien leur capacité à s'adapter aux situations et aux demandes de leurs usagers.

**Jacques BUISSON**, *président de la CAF 67*

**Roger MAUVILLY**, *président de la fédération départementale  
des centres sociaux et socio-culturels 67*

# PORTRAIT DES CENTRES SOCIAUX ET SOCIOCULTURELS

Équipement de proximité à l'écoute des besoins des habitants et lieu de rencontres et d'échanges intergénérationnels, le centre social et socioculturel s'inscrit dans la logique d'un projet social auquel sont associés les habitants pour son pilotage et sa mise en œuvre.

Favorisant l'implication des habitants dans des dynamiques de développement local, le projet social répond à trois priorités : le soutien des habitants dans leur capacité à agir, la mise en place de dynamiques à partir d'intérêts collectifs et la proposition de services et d'activités adaptés aux intérêts particuliers.

## Une diversité de territoires d'intervention



- 55% un ou plusieurs quartiers
- 30% une commune
- 15% un territoire intercommunal



**391 747 habitants** : population présente sur les zones d'intervention des centres.

**17 centres** sont situés sur un quartier Politique de la Ville et **5** sur les territoires de veille.



**71 820 usagers** participent aux activités et actions proposées, soit de façon régulière (**922** personnes en moyenne par centre), soit de façon ponctuelle (**1 874** participants en moyenne par centre).

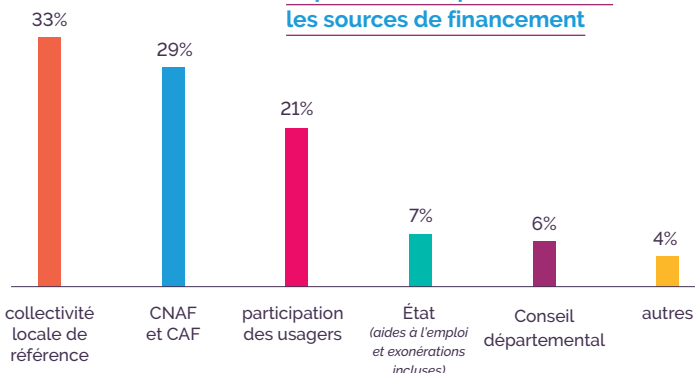
## Moyens financiers

Le budget des centres sociaux, contributions volontaires comprises, s'échelonne de **391 998 €** à **3 110 384 €** (pour les 13 centres ayant renseigné l'enquête).



Budget médian  
**1 043 096 €**

### Répartition des produits selon les sources de financement

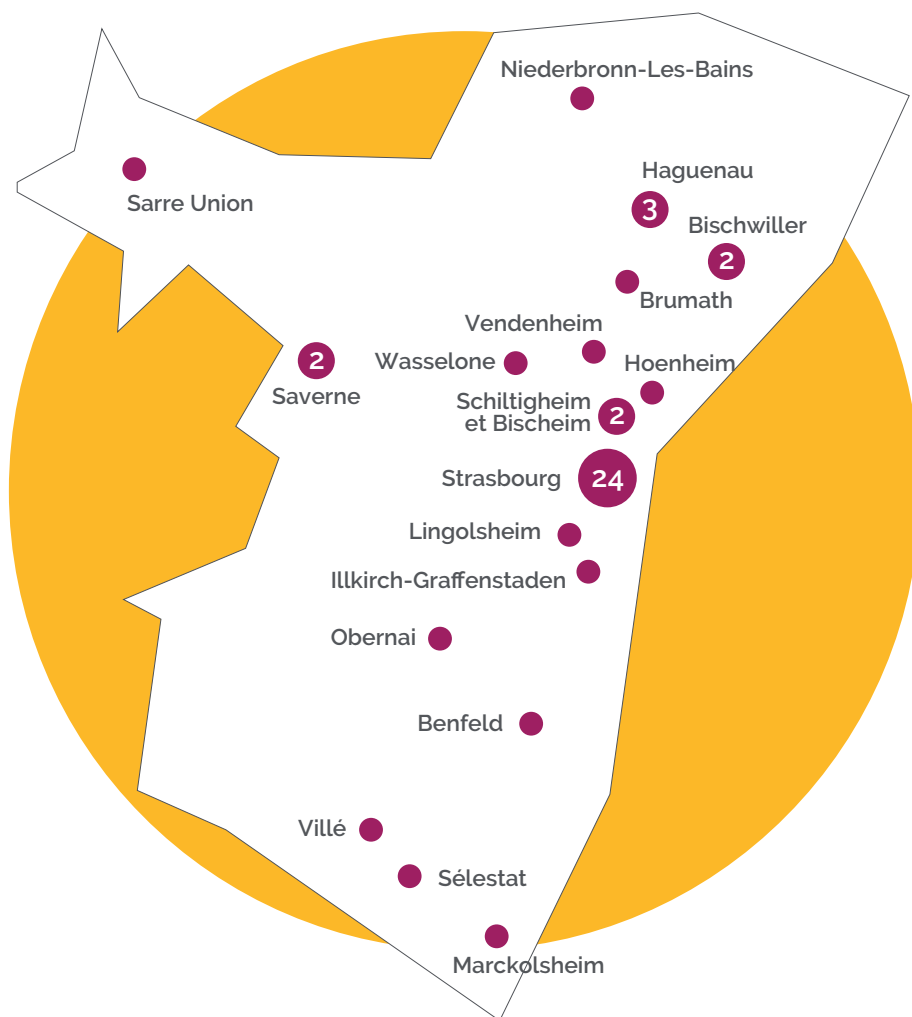


# CARTOGRAPHIE DES CS DU BAS-RHIN



**90%** des centres sociaux (ayant répondu à l'enquête) sont en gestion associative.

**43%** gèrent deux agréments ou plus.



# DES QUESTIONS SOCIÉTALES AU CŒUR

## DES PROJETS DES CENTRES

La participation citoyenne est le cœur de métier des centres sociaux. Ainsi, chaque habitant peut s'impliquer dans la dynamique du centre : participant aux événements, bénévole ponctuel ou assidu, porteur de projets, acteur du pilotage ou encore... A lui de définir la place qui lui convient le mieux.

### Les initiatives développées par les habitants



**219**

**personnes concernées**  
dans chaque centre (en  
moyenne) par une des **43**  
**actions d'initiatives collectives.**

#### Zoom : Solidarité et convivialité

Parmi les initiatives collectives directement portées par les habitants, et pour certaines appuyées par l'équipe des bénévoles et salariés des centres, figurent

- des actions de solidarité, notamment par l'organisation de maraudes auprès des plus démunis,
- des actions festives et conviviales, comme la programmation de brunchs partagés ou de thés dansants.

À noter également des actions d'amélioration du cadre de vie.

### Agir pour le développement durable

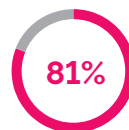
**84%** des centres déclarent avoir engagé une **réflexion sur le développement durable** avec les habitants, notamment au **travers de temps d'information et de sensibilisation** dans le cadre de la vie quotidienne, ou la mise en place d'ateliers pratiques. Cette question est de plus en plus présente au sein des structures.



dans une réflexion  
sur les **circuits  
courts et achats  
locaux**



sur la **réduction  
des déchets**



sur les **consommations  
d'énergie**

#### Zoom : Quartier Libre pour la nature

Depuis plus de 5 ans, les centres sociaux et les structures d'éducation à l'environnement construisent avec les habitants des projets relatifs aux questions d'économie d'énergie, de gaspillage alimentaire, d'embellissement du quartier ou encore de création de jardins partagés. Ces partenariats permettent d'élargir le public touché par les actions d'éducation à l'environnement et au développement durable, notamment dans les quartiers prioritaires de la politique de la ville. Ils favorisent les synergies et les compétences.

# DES QUESTIONS SOCIÉTALES AU CŒUR

## DES PROJETS DES CENTRES

Les centres sociaux et socioculturels, de par leur mission généraliste, accueillent tous les publics en leur proposant quotidiennement des animations, des actions et des projets en lien avec leurs envies et de leurs besoins.

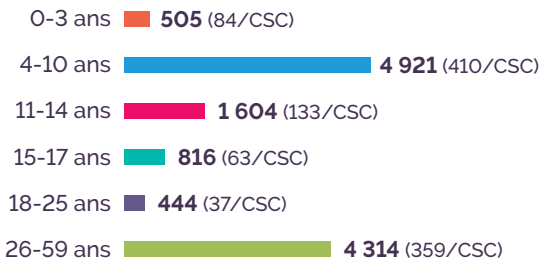


### Principaux impacts :

- développement des liens sociaux des individus et de leur famille,
- lutte contre l'isolement social,
- participation à la prise de décision et au développement de la citoyenneté de proximité.

## Des actions pour tous les âges

### Nombre de personnes concernées



### Principales actions proposées pour les moins de 25 ans



- 100% actions éducatives
- 100% accompagnement de projets pré-ados,
- 88% activités sportives et culturelles,
- 79% actions d'accompagnement vers l'emploi,
- 68% actions numérique,
- 58% lutte contre les discriminations

### Zoom Challenges-nous si t'es cap !

Dans le cadre de l'ouverture au numérique, plus de 90 enfants de 6 à 11 ans, issus de 9 centres sociaux se sont lancés des défis filmés. Ce projet a permis de travailler sur la mobilité et la rencontre entre les groupes d'enfants. Il a impliqué les parents qui pouvaient visionner les défis et les interviews d'enfants mis en ligne.

## La famille

**100%** des centres mènent des actions autour de la parentalité et portent un **projet collectif familles**.

Les centres proposent des sorties familiales et des actions collectives de loisirs.

**100%** actions de soutien à la parentalité

**93%** manifestations festives

**81%** actions collectives entre les familles

**75%** activités de loisirs collectifs

**75%** départs en vacances

**73%** d'actions intergénérationnelles

## Animation hors les murs

**269** personnes par centre (en moyenne) ont participé à **des animations de rue**, dont **115** familles.



# DES QUESTIONS SOCIÉTALES AU CŒUR

## DES PROJETS DES CENTRES

### Apprentissage socio-linguistique

**74** personnes par centre (en moyenne) ont bénéficié d'actions à visée **sociale, culturelle, éducative et professionnelle** au travers d'ateliers d'écriture, de conversations orales, de rencontres avec d'autres publics et de mises en situations pratiques.



#### Zoom : Exil(s)

Ce projet d'exposition a donné la parole aux hommes et aux femmes qui participaient aux cours d'apprentissage du français. Entre souvenirs, témoignages du quotidien, tranches de vies et d'envies, EXIL(S) est le récit d'histoires plurielles et singulières. Plus de 67 apprenant issus de 14 centres sociaux ont accepté d'être les créateurs de cette exposition. Ils ont ainsi développé leur expression individuelle, participé à la lutte contre les préjugés en provoquant l'échange et le débat dans la sphère publique. Cette exposition a été accueillie par 13 centres en 2019.

### Prévention du vieillissement

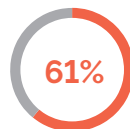


**86%** des centres se mobilisent sur ce thème.

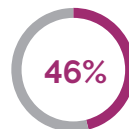
**104** personnes de **60 à plus de 80 ans** (en moyenne par centre) ont participé à des actions '**bien vieillir**'.



actions collectives de **développement du lien social**



actions de **prévention santé**



actions individuelles de **lutte contre l'isolement**

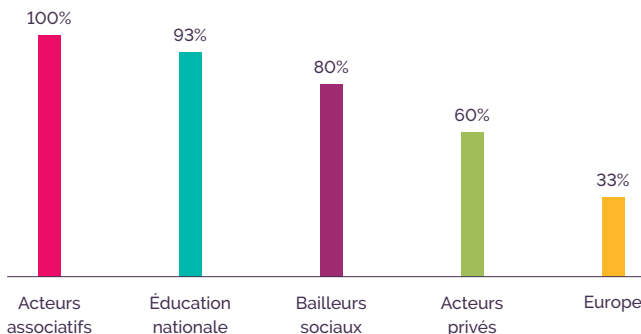
### L'engagement dans des dynamiques partenariales

Le centre social s'appuie sur des **partenariats associatifs et institutionnels**.

Les associations du territoire sont accueillies par les centres sociaux dans leurs murs pour un service (copie, mise à disposition de salle), pour y animer une activité (danse, chant, musique, sport...), ou encore pour y trouver des ressources humaines (accompagnement au projet ou à la formation) et matérielles.

#### Diversité des partenariats

(% de centres impliqués)





# DES BÉNÉVOLES ET DES SALARIÉS AU SERVICE DU PROJET

## Le bénévolat, garant de la vitalité démocratique pour le territoire

**211** bénévoles impliqués dans le fonctionnement de chaque centre (en moyenne).



Les bénévoles d'activités interviennent principalement dans le **secteur familles**.



**13** bénévoles, âgés de 16 à plus de 70 ans, sont mobilisés dans ces instances (en moyenne par centre).

Toutes les structures ont une ou plusieurs **instances de pilotage** (CA, bureau, conseil d'usagers, comité d'animation, comité de gestion, commission thématique...).



**4 873** heures par an et par centre (**2,73 ETP**)

## Un travail associé bénévoles - salariés



**1 365** salariés

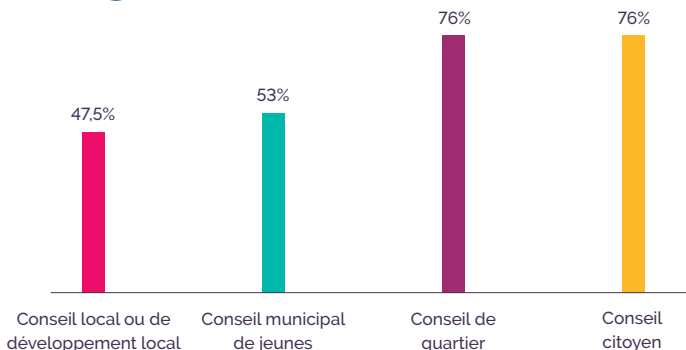


occupent un **emploi à temps plein**.

## Instances de démocratie participative



**70%** des centres sociaux participent aux **instances de démocratie participative** de leur territoire.



# **PROJET SENACS**

---

Le Système National d'Échange des Centres Sociaux (SENACS) - Observatoire des Centres Sociaux contribue à rendre visible et à valoriser les actions et projets des centres sociaux. La période de déploiement de l'observatoire partagé des centres sociaux réalisé sur 2012-2017 a permis de couvrir l'ensemble des départements. Cette enquête est basée sur un questionnaire co-construit en inter-réseau caf et fédérations. Depuis 2018, l'observatoire s'est élargi aux espaces de vie sociale (EVS), un questionnaire adapté à ces structures a été mis en place.

Par la production d'analyses chiffrées et qualitatives, elle vise à accroître la connaissance sur les centres sociaux et les espaces de vie sociale, ce qu'ils sont et ce qu'ils font. Une mission de maîtrise d'ouvrage a été confiée à la Caf du Rhône par la Cnaf pour accompagner cette démarche en lien avec la FCSF et pour l'animer sur l'ensemble du territoire. Localement, des comités de pilotage réunissant à minima Caf et représentation fédérale locale des centres sociaux ont été constitués pour co-produire les analyses.

L'observatoire contribue à valoriser les projets des centres sociaux et des espaces de vie sociale, ce qui permet de disposer en permanence de données chiffrées et d'illustrations d'actions pertinentes menées avec et pour les habitants.

L'observatoire des centres sociaux ne pourrait exister sans les personnes (salarié.es et ou bénévoles) qui, chaque année, répondent aux 100 questions qui leurs sont posées. Qu'elles et ils en soient, au travers de ces lignes, remercié.es.

Pour aller plus loin, retrouvez toutes les informations sur le site internet :  
[www.senacs.fr](http://www.senacs.fr)

---

## **Coordonnées**

### **CAF 67**

22 Route de l'Hôpital  
67000 STRABOURG

### **FD CSC 67**

1 A Place des Orphelins  
67000 STRASBOURG

- ➔ Un observatoire national partagé entre CNAF et FCSF
- ➔ Un co-pilotage local entre le réseau des Caf et des centres sociaux
- ➔ Une ouverture à l'ensemble des espaces de vie sociale dès 2018

## CENTRES SOCIAUX



centres sociaux agréés CAF

77%

en zone urbaine

23%

en zone rurale



+ de 63 000

salariés

## ESPACES DE VIE SOCIALE



EVS agréés CAF

41%

en zone urbaine

59%

en zone rurale



+ de 7 200

salariés représentant en moyenne 2,9 ETP par structure

+ de 112 000

bénévoles d'activités engagés de façon ponctuelle ou régulière

+ de 29 000

bénévoles à la gouvernance des gestions associatives

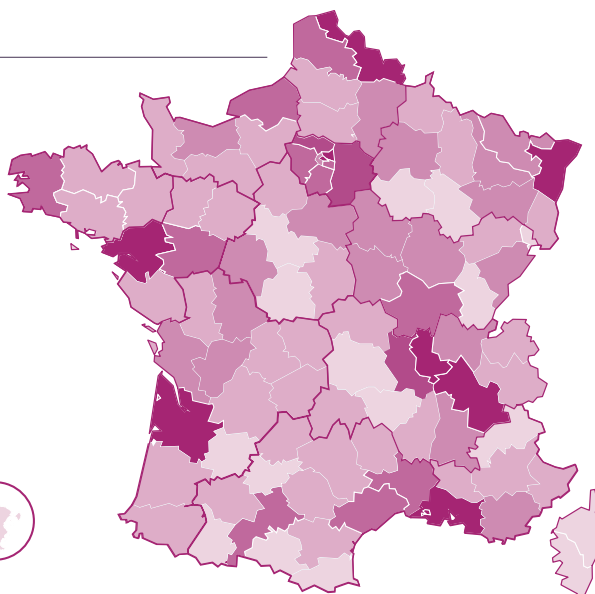
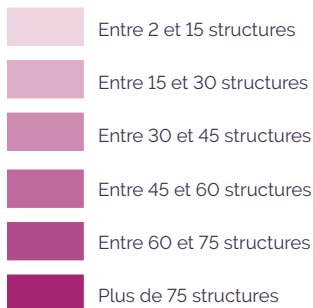
+ de 40 500

bénévoles d'activités

+ de 11 000

bénévoles administrateurs

## DENSITÉ DE RÉPARTITION DES STRUCTURES



PROJET  
**SENACS**

SENACS - SYSTÈME D'ÉCHANGES NATIONAL DES CENTRES SOCIAUX

[www.senacs.fr](http://www.senacs.fr)

